

TMS du rachis et des membres inférieurs

De quelle pathologie
parle t'on?

Définition

- **Atteintes multiples plurifactorielles**
- **Déséquilibre :**

sollicitations biomécaniques



capacité fonctionnelle

Définition

- **Les TMS concernent :**
 - **Muscles**
 - **Tendons**
 - **Articulations**
 - **Nerfs**

- **Expression :**
 - **Gêne fonctionnelle**
 - **Douleur**

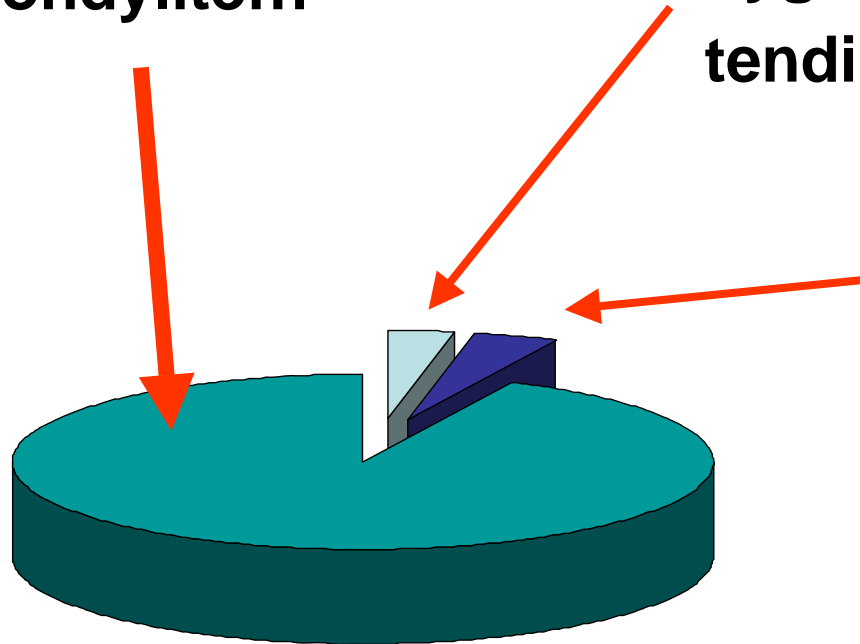
Définition

- TMS du membre supérieur :

canal carpien,
coiffe des rotateurs ,
épicondylite...

- TMS du membre inférieur (3%) :

hygroma du genou,
tendinite rotulienne...



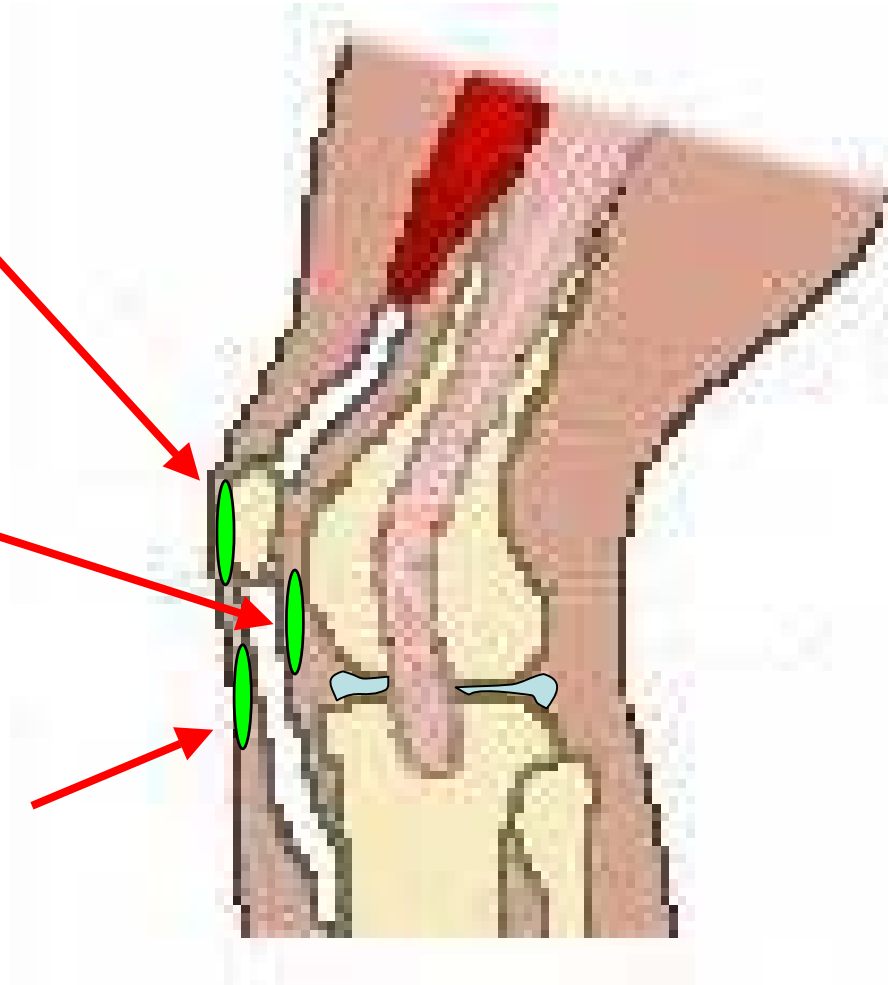
- TMS Rachis (4%) :
sciatiques,
lombalgies, hernies
discales...

Hygroma du genou

Bourse séreuse
prérotulienne

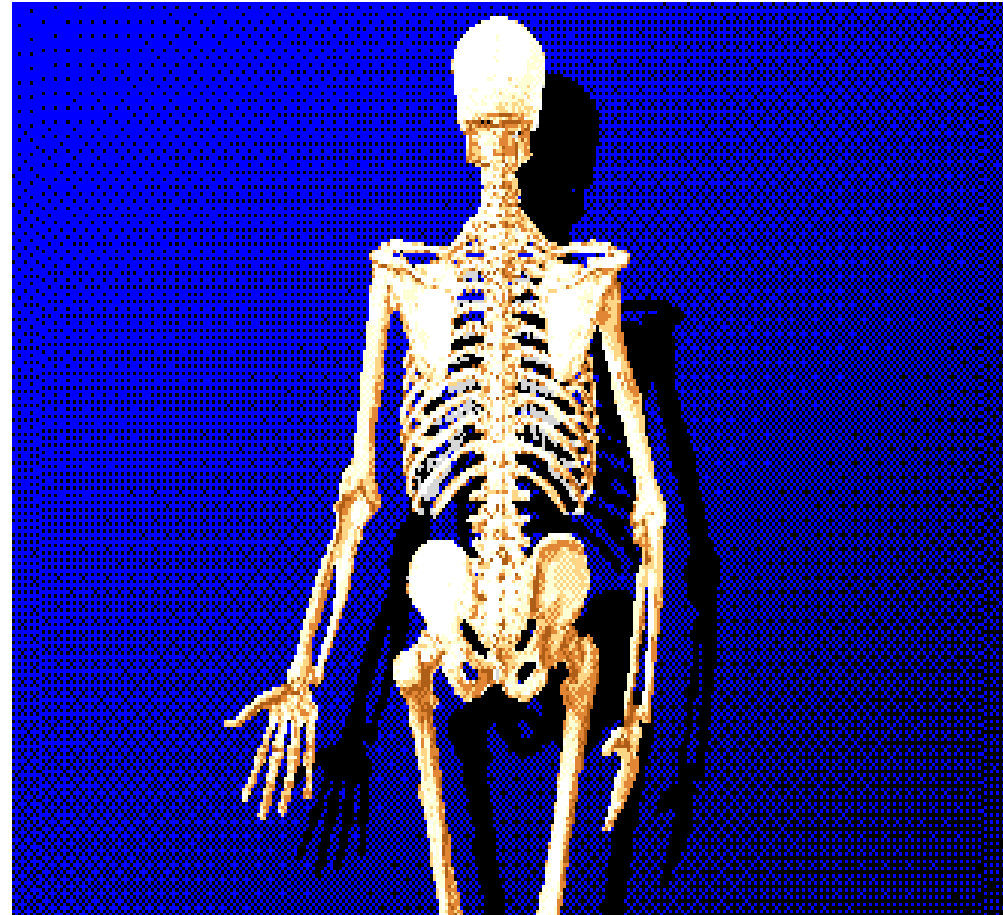
Bourse séreuse
sous-rotulienne
profonde

Bourse séreuse
sous-rotulienne
superficielle



Lombalgie et sciatique

- Repères anatomiques
- Lexique :
 - Lumbago
 - Sciatique
 - Hernie discale

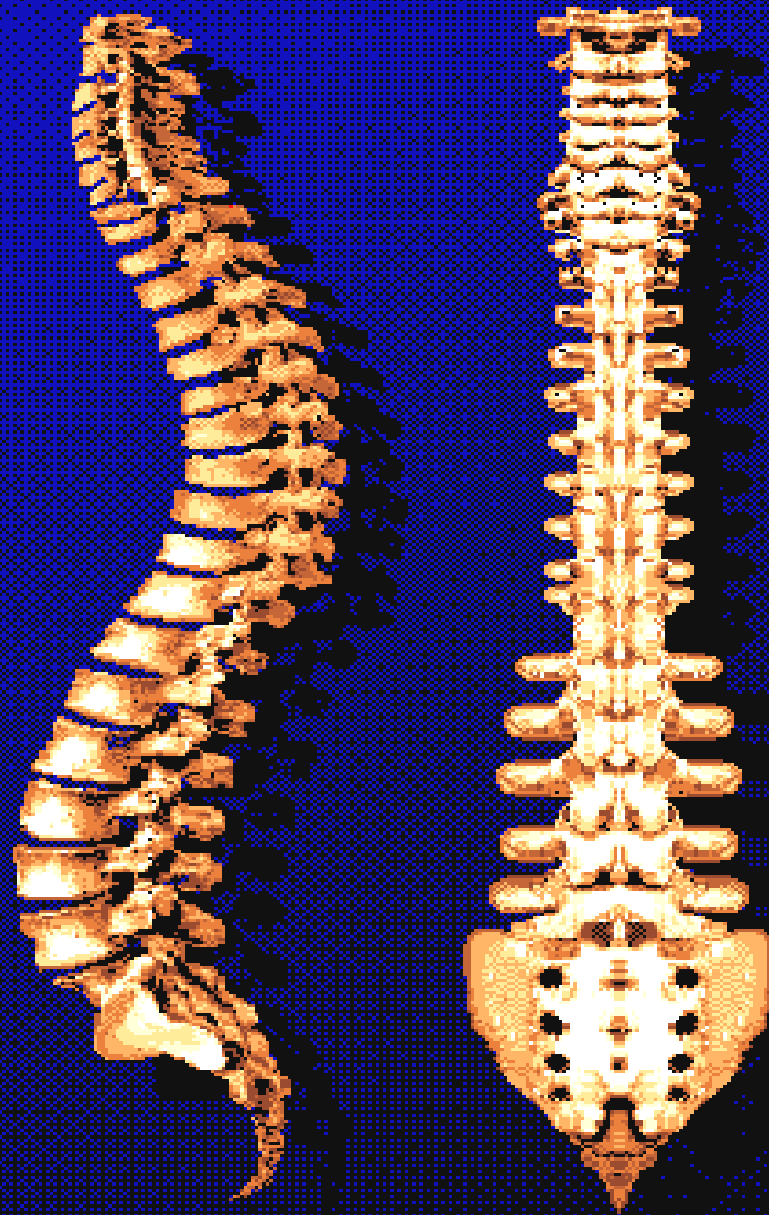


7 cervicales

12 dorsales

5 lombaires

5 sacrées



Semaine Prévention des TMS
Du 26 au 31 mars 2007

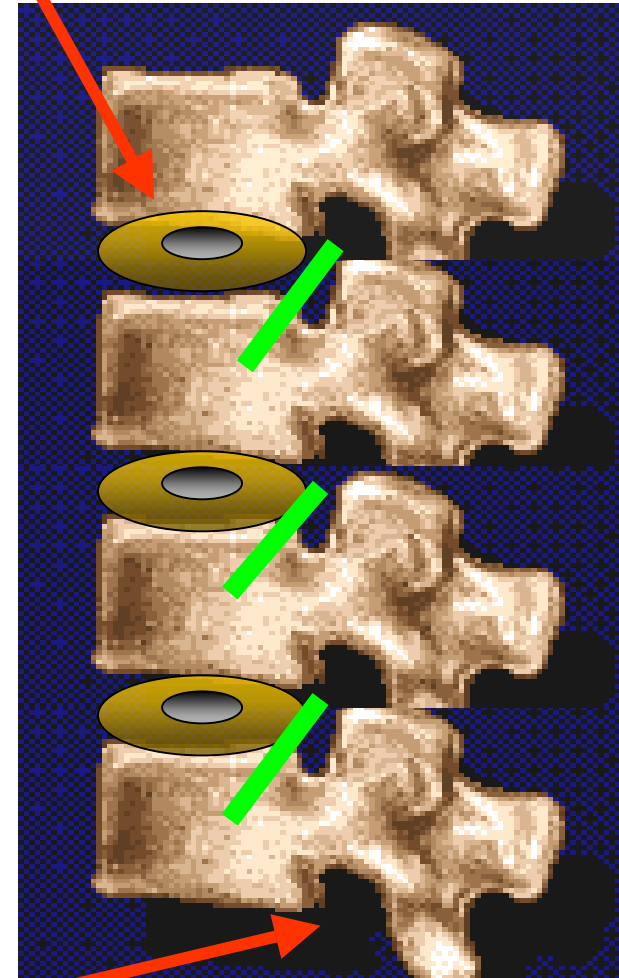
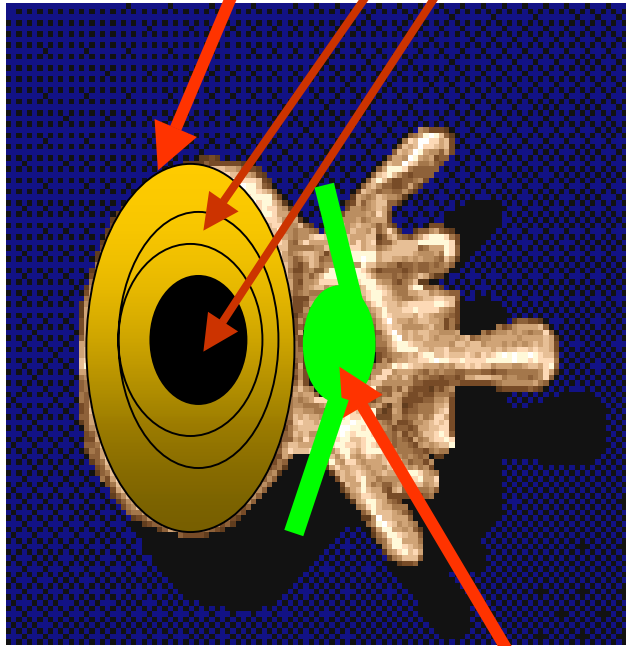


DRTEFP Bourgogne
Inspection Médicale

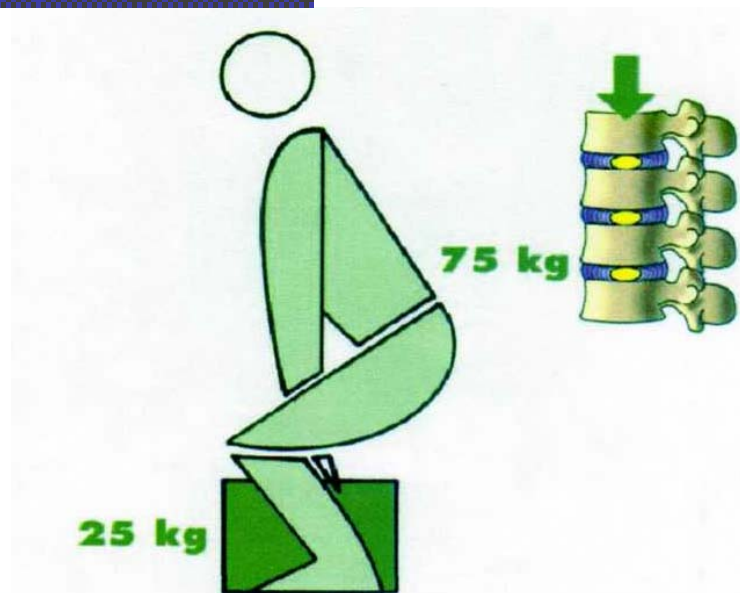
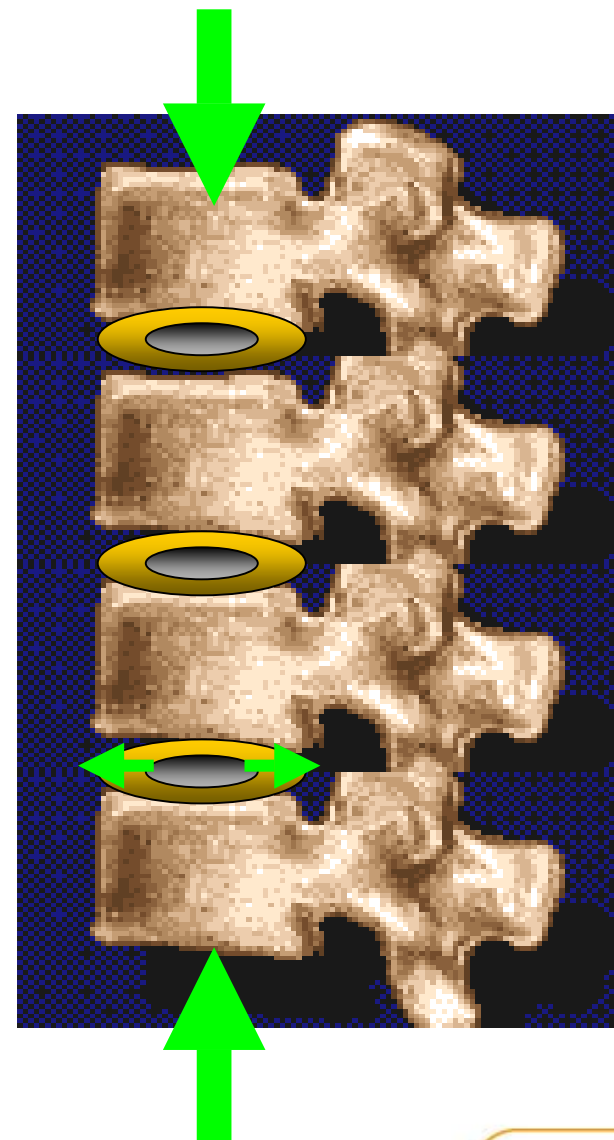
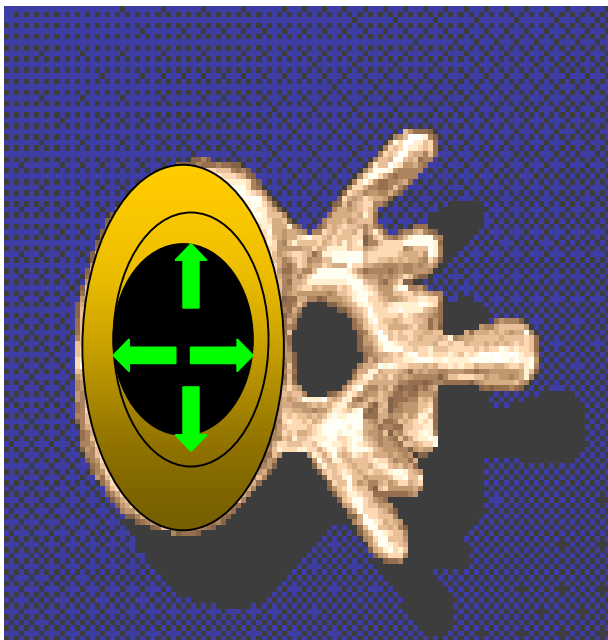


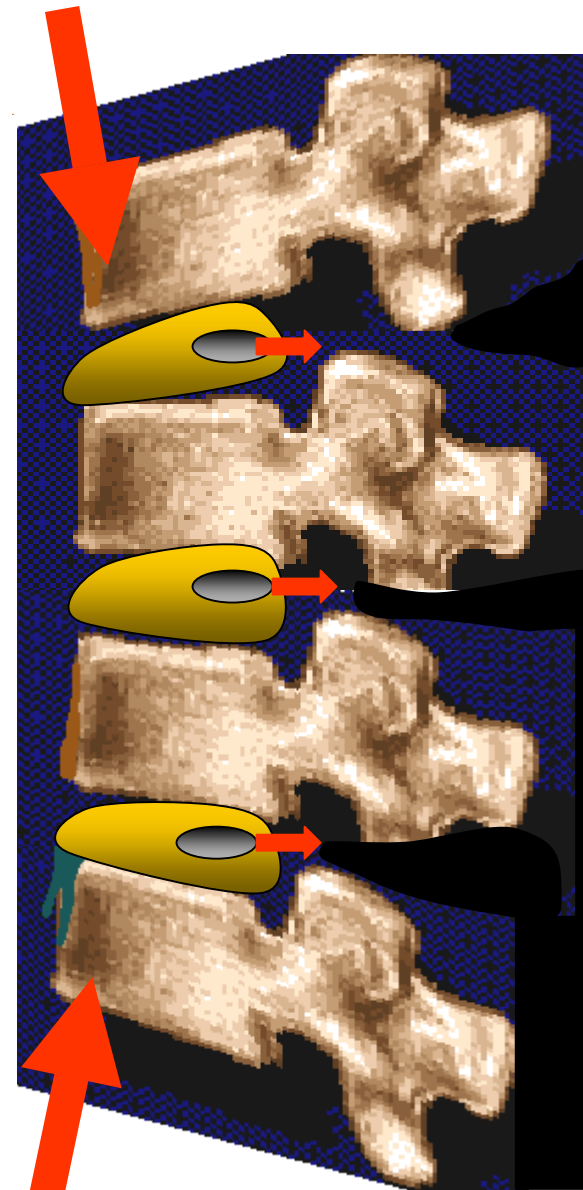
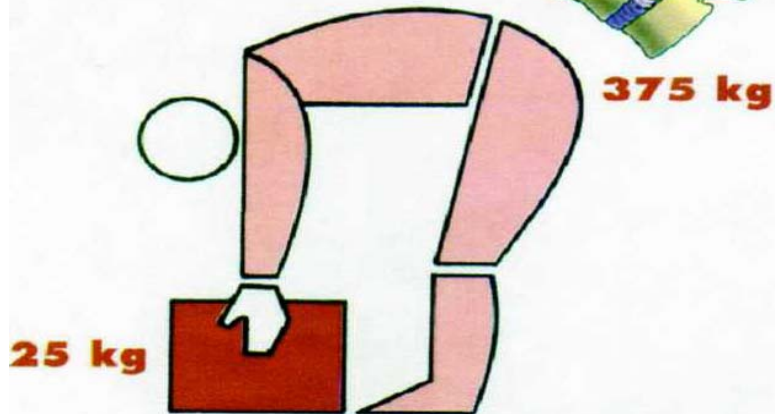
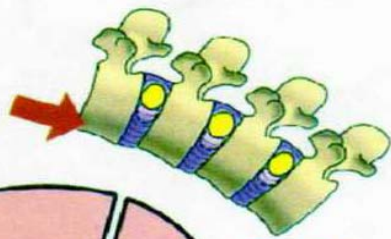
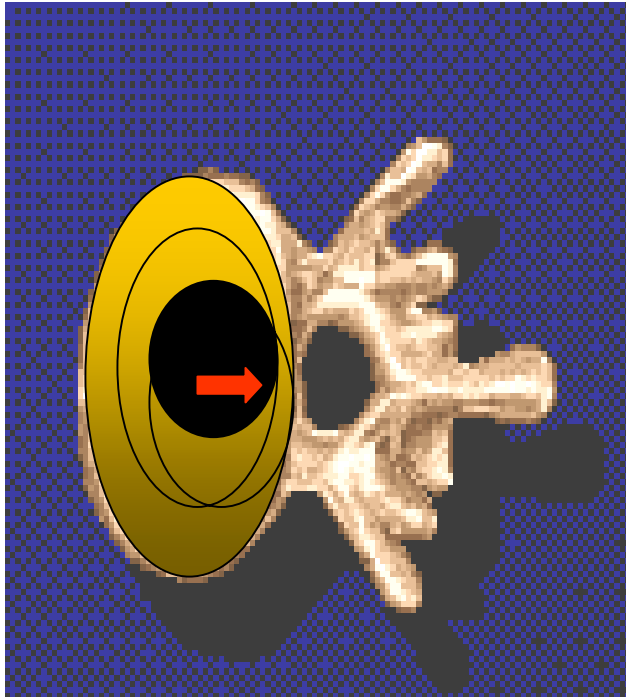
Disque intervertébral

Anneau externe fibreux
Noyau interne gélatineux



Moelle épinière



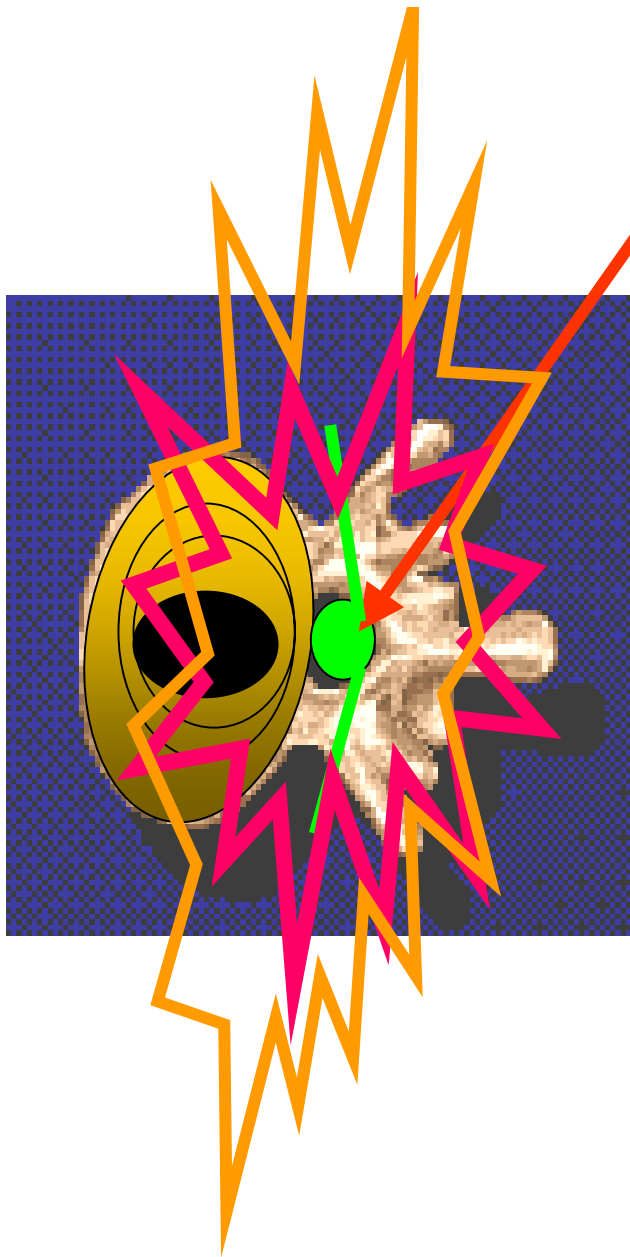


Semaine Prévention des TMS
Du 26 au 31 mars 2007



DRTEFP Bourgogne
Inspection Médicale



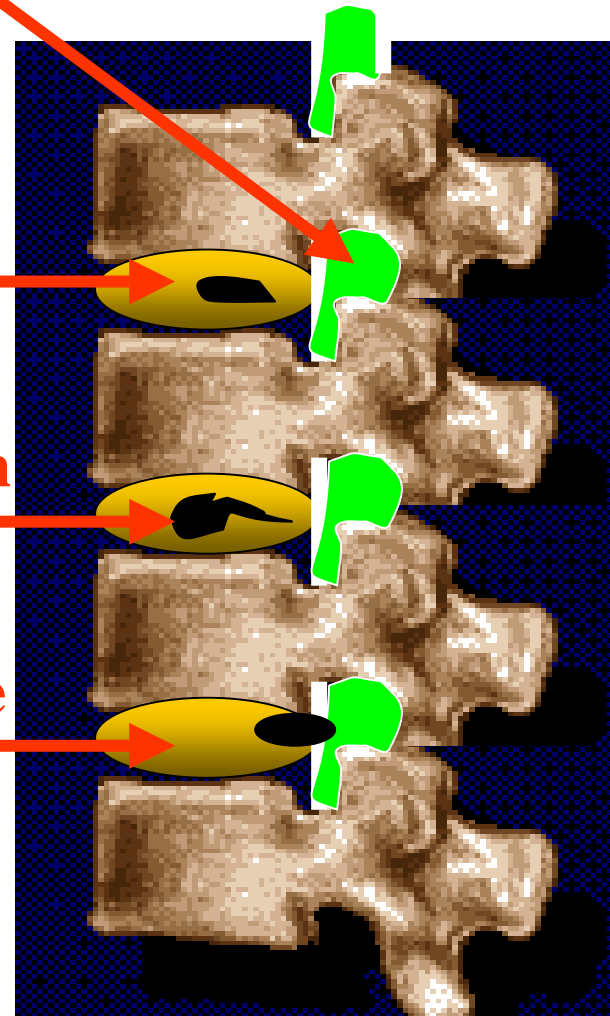


Moelle épinière

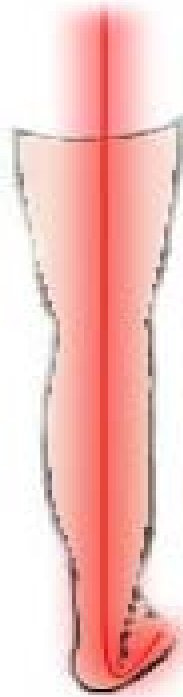
Déformation

Fragmentation

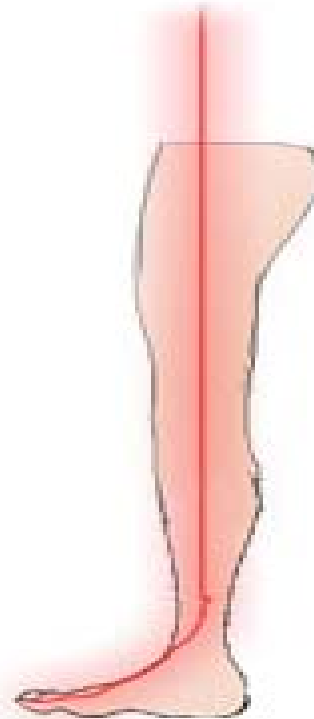
Hernie discale



Sciaticque : la douleur



Sciaticque S1

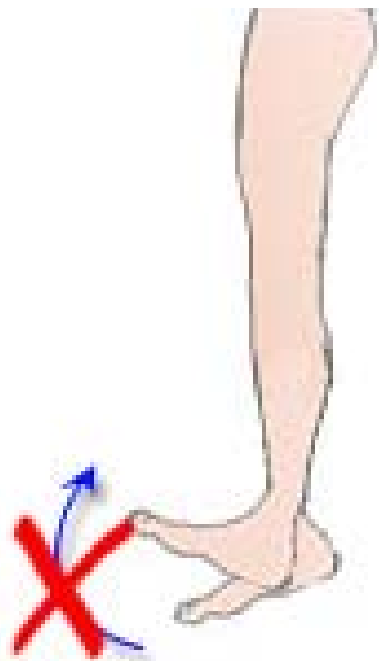


Sciaticque L5

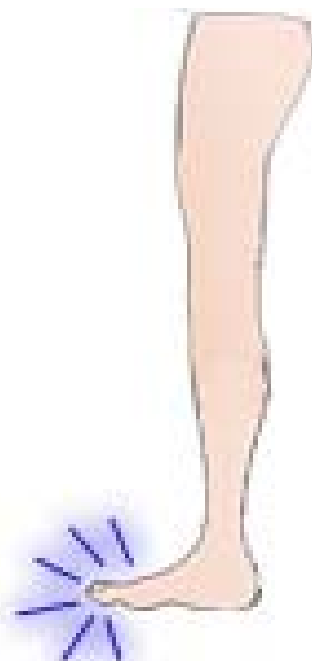


Cruralgie

Sciastique : autres atteintes neurologiques



Déficit musculaire



Troubles de la sensibilité



Troubles « sympathiques »

TMS membre inférieur

Genou		
Compression nerf SPE	Position accroupie prolongée	MP 57-D
Lésions méniscales	Position agenouillée ou accroupie	MP 79
Hygromas du genou	Appui prolongé sur le genou	MP 57 D
Cheville et pied		
Tendinite achilléenne	Station sur la pointe des pieds	MP 57 E



Semaine Prévention des TMS
Du 26 au 31 mars 2007



DRTEFP Bourgogne
Inspection Médicale



TMS rachis

Rachis

**Sciatique ou
Radiculalgie
crurale par
Hernie discale
...**

Conduite :
- engins ,
- chariots élévateurs,
- camions...
(vibrations transmises)

MP 97

**Manutention manuelle
de charges lourdes**

MP 98

Facteurs de risque des TMS



Semaine Prévention des TMS
Du 26 au 31 mars 2007



DRTEFP Bourgogne
Inspection Médicale



Facteurs de risque

- **Démontrés pour Membre supérieur ++**
- **Facteurs biomécaniques**
 - Fréquence du geste
 - Force / gestes dynamiques ou statiques
 - Angle extrême
 - Posture, appui, frottement ...

Facteurs de risque

- **Autres facteurs (aggravants)**
 - Psychosociaux et stress
 - Organisationnels
 - Environnement W : froid, vibrations ...

CONCLUSION

- **Coût financier et humain**
- **Progression MP : +20% en 10 ans**
- **Exposition (SUMER):**
 - Gestes répétitifs : 17%
 - Manutentions charges : 41 %
(7,5 millions de salariés)
- **Les TMS ne sont pas une fatalité !**



Semaine Prévention des TMS
Du 26 au 31 mars 2007



DRTEFP Bourgogne
Inspection Médicale

