

# COMPARATIFS, ÉVOLUTION DES CHIFFRES

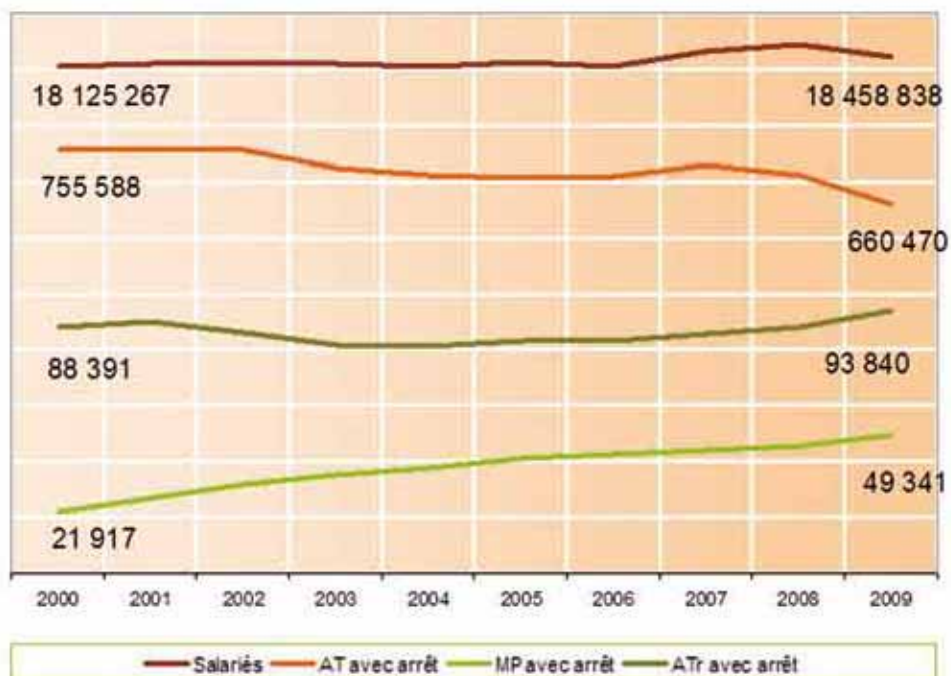
**Années  
2000 à 2009**



# ÉVOLUTION DES ACCIDENTS ET MALADIES PROFESSIONNELLES

## France

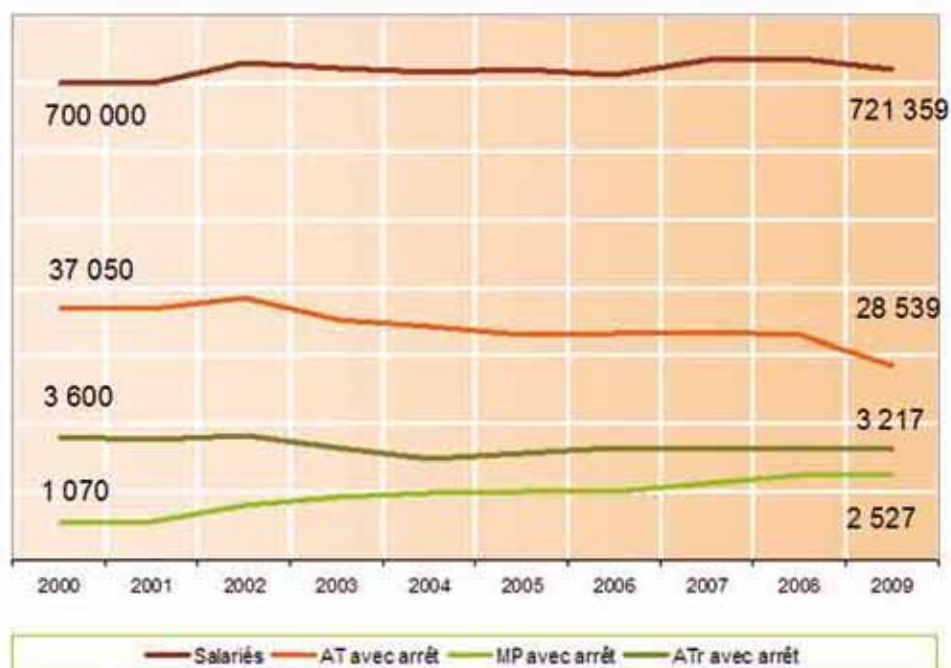
Années 2000 à 2009



# ÉVOLUTION DES ACCIDENTS ET MALADIES PROFESSIONNELLES

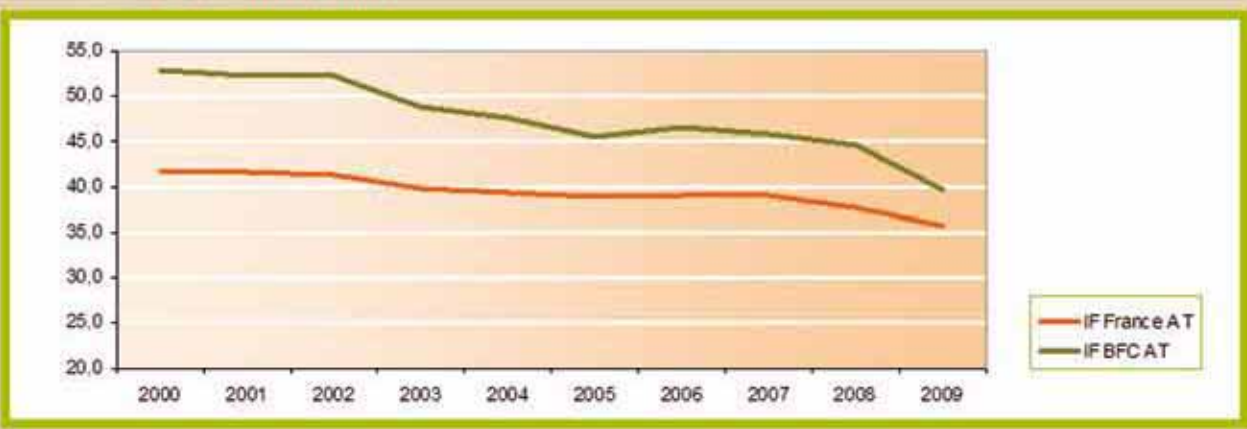
## Bourgogne et Franche-Comté

Années 2000 à 2009



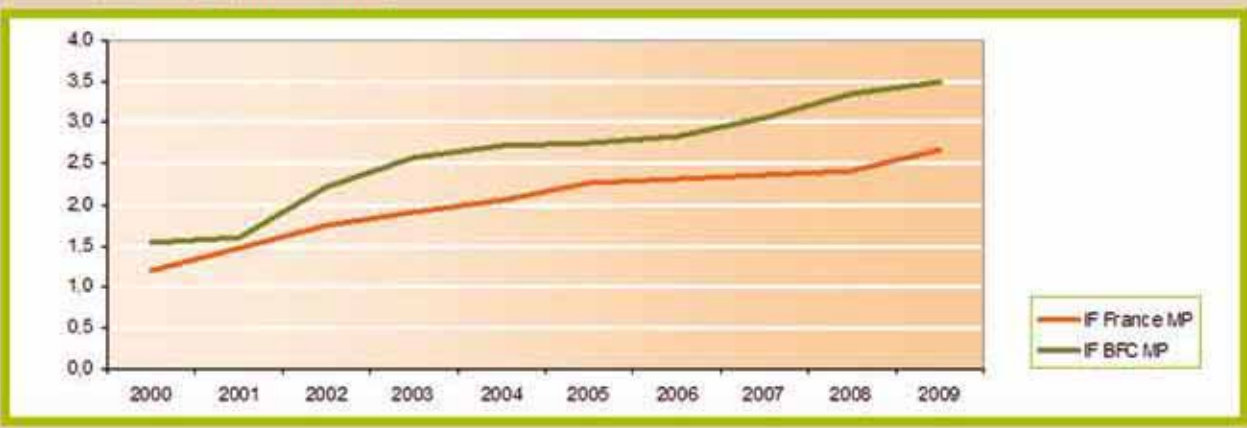
# ÉVOLUTION DES INDICES DE FRÉQUENCE ACCIDENTS DU TRAVAIL

**France - Bourgogne et Franche-Comté**  
Années 2000 à 2009



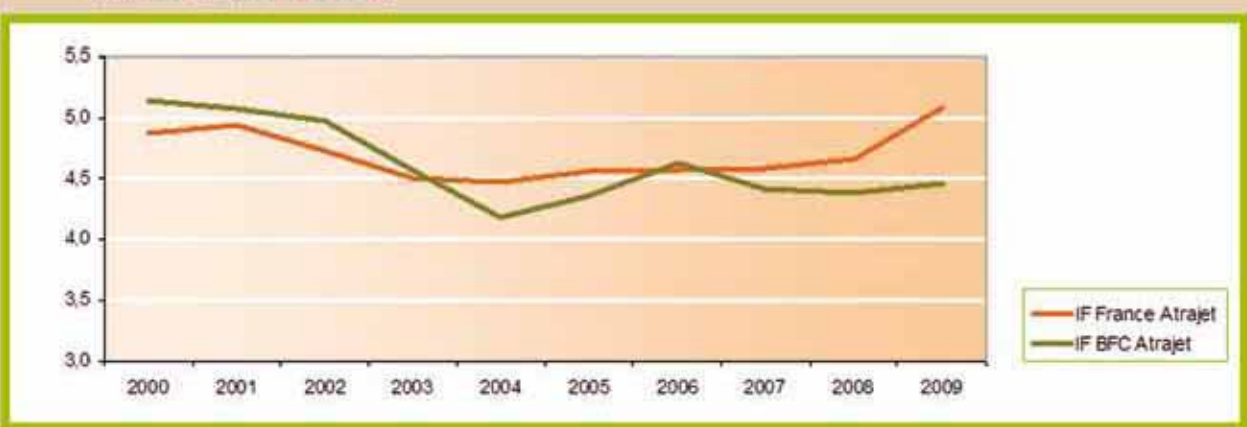
# ÉVOLUTION DES INDICES DE FRÉQUENCE MALADIES PROFESSIONNELLES

**France - Bourgogne et Franche-Comté**  
Années 2000 à 2009



# ÉVOLUTION DES INDICES DE FRÉQUENCE ACCIDENTS DU TRAJET

**France - Bourgogne et Franche-Comté**  
Années 2000 à 2009



# ÉVOLUTION DES COÛTS AT/MP PAR SALARIÉ PAR DÉPARTEMENT (EN EUROS)

## Bourgogne

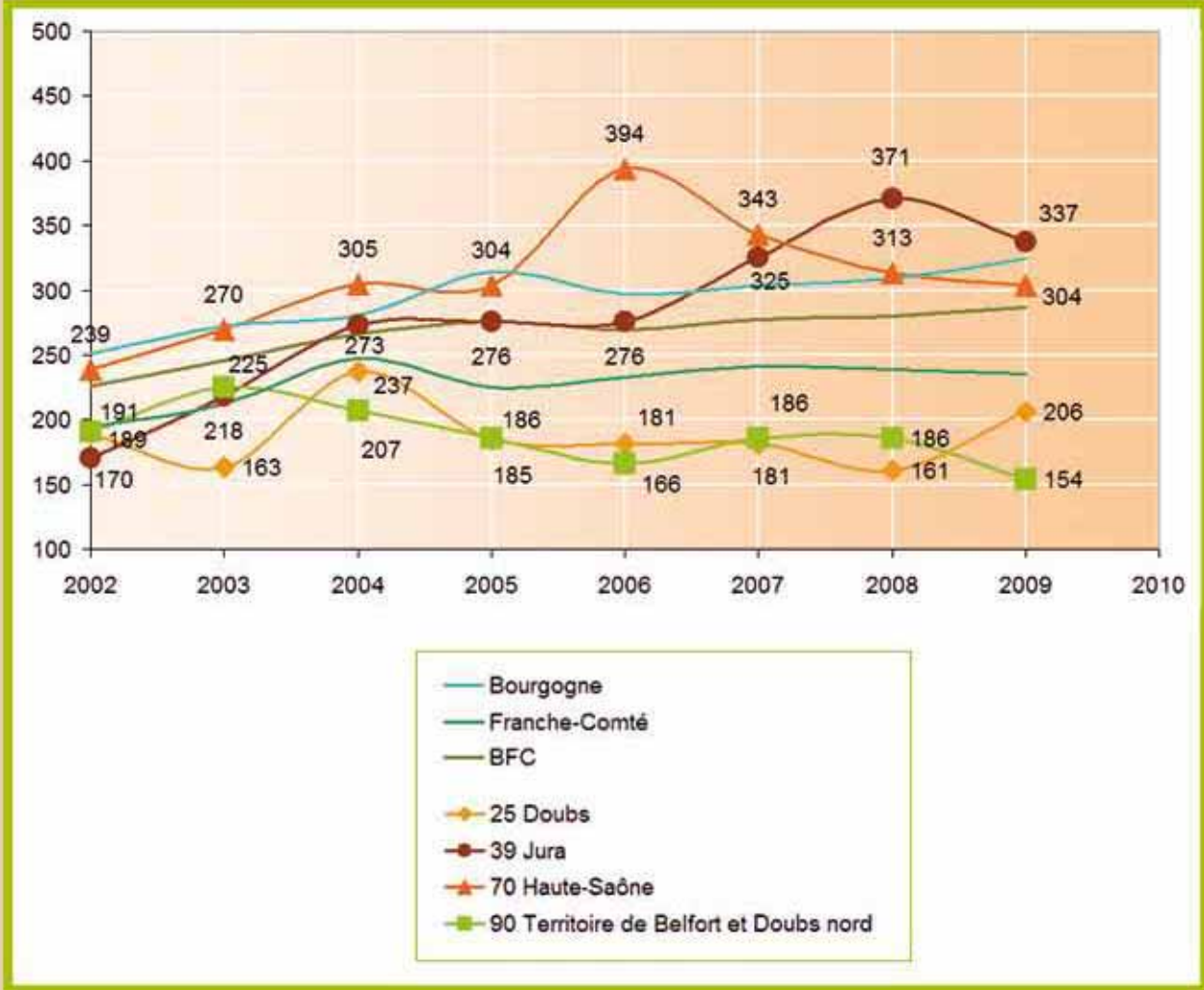
Années 2002 à 2009





### Franche-Comté

Années 2002 à 2009



ÉVOLUTION DES COÛTS AT/MP PAR SALARIÉ PAR DÉPARTEMENT (EN EUROS)

# COÛTS AT/MP PAR SALARIÉ PAR DÉPARTEMENT (EN EUROS)

## Bourgogne et Franche-Comté

Années 2007 à 2009

